

YANG

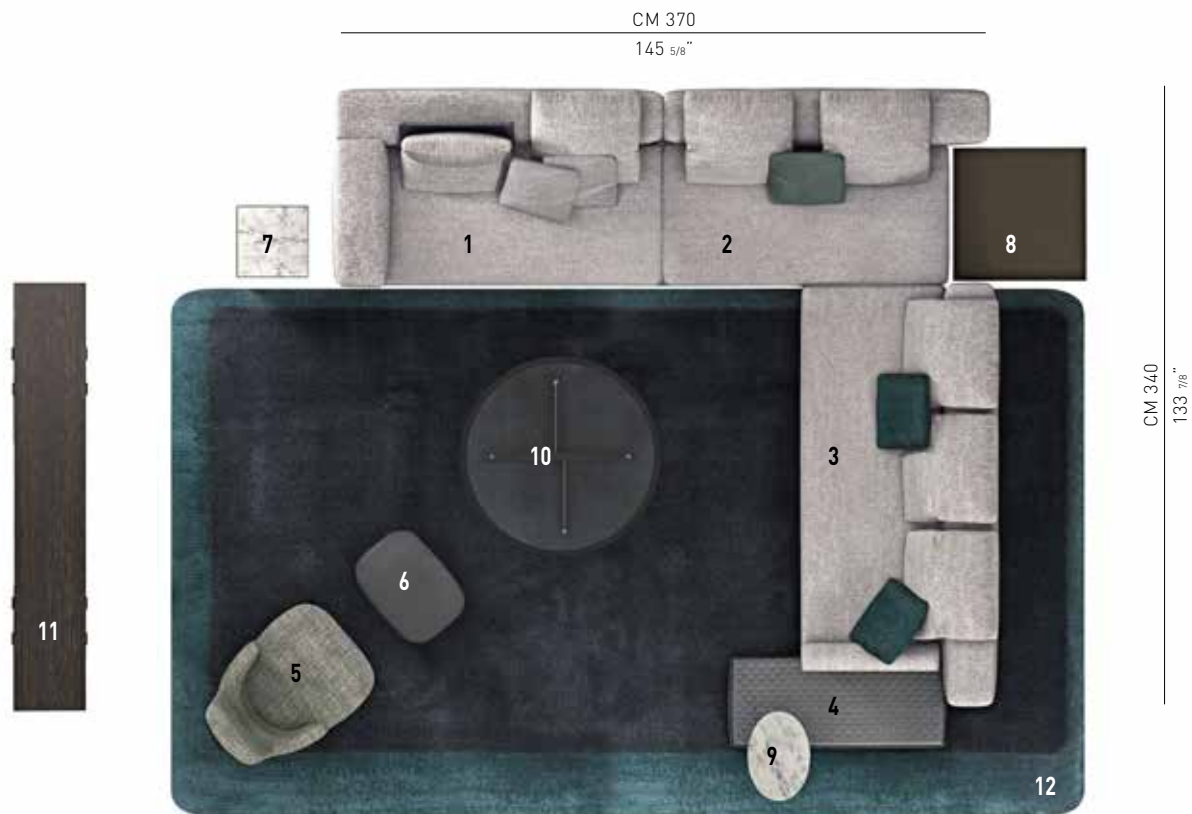
DESIGN RODOLFO DORDONI

Ein jugendlich dynamisches Sitzprogramm, in dem geometrisch geformte Elemente ein originelles Zusammenspiel von weichen Volumen schaffen, ein unkonventioneller Rhythmus von Leere und Fülle.

Die abgebildete Komposition ist nur ein Beispiel für die zahlreichen Lösungen, die unsere Sitzprogramme bieten. Nehmen Sie bitte Kontakt mit einem unserer Vertragshändler in Ihrer Nähe auf, um die für Ihre Anforderungen bestgeeignete Komposition zu finden und aus unserer exklusiven Minotti Kollektion den Bezug auszuwählen, der Ihnen am besten gefällt.



YANG — Komposition 04



SOFAKOMPOSITION

- 1 **YANG**
ENDELEMENT MIT 1 ARMLEHNE SX
CM 185X105 H78
- 2 **YANG**
"OFFSET" ELEMENT OHNE ARMLEHNE DX
CM 185X105 H78
- 3 **YANG**
"OFFSET" ELEMENT OHNE ARMLEHNE DX
CM 235X105 H78
- 4 **YANG**
HOCKER YANG CM 105X50 H38

ZUSATZELEMENTE

- 5 **LESLIE**
BERGÈRE CM 68X94 H100
- 6 **LESLIE**
HOCKER CM 61X45 H34
- 7 **ELLIOTT**
BEISTELLTISCH CM 40X40 H45
- 8 **CLOSE**
BEISTELLTISCH CM 75X75 H53
- 9 **JOY "JUT OUT"**
BEISTELLTISCH CM 50X35 H45
- 10 **CATLIN**
BEISTELLTISCH Ø CM 113 H36
- 11 **DALTON "CHROME"**
BÜCHERREGAL CM 240X40 H148
- 12 **DIBBETS CAMBRÉ**
TEPPICH CM 500X300

Zusatzelemente



5-6
LESLIE
BERGÈRE CM 68X94 H100
HOCKER CM 61X45 H34



7
ELLIOTT
BEISTELLTISCH CM 40X40 H45



8
CLOSE
BEISTELLTISCH CM 75X75 H53



9
JOY "JUT OUT"
BEISTELLTISCH CM 50X35 H45



10
CATLIN
BEISTELLTISCH Ø CM 113 H36



11
DALTON "CHROME"
BÜCHERREGAL CM 240X40 H148



12
DIBBETS CAMBRÉ
TEPPICH CM 500X300

Ambientierungen

